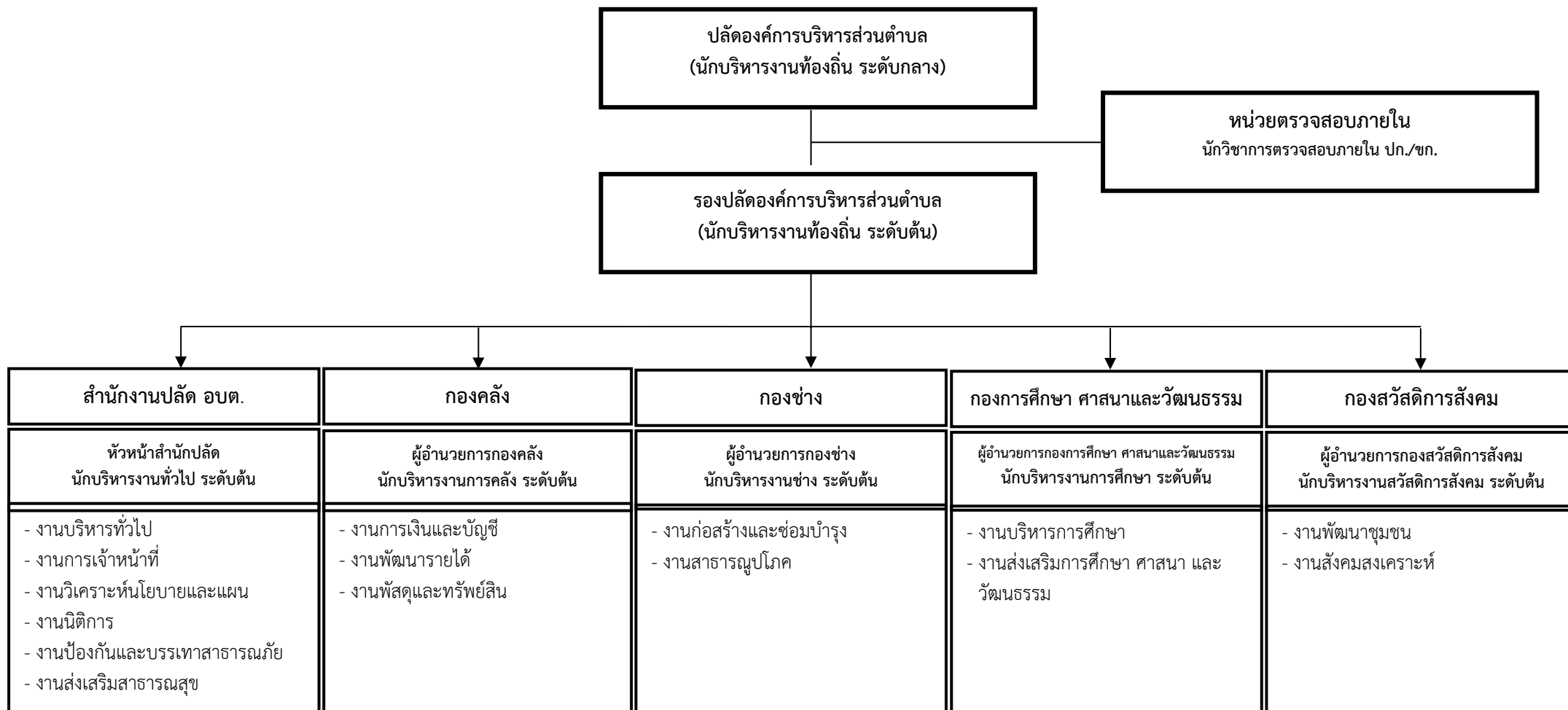


ข้อมูลสถิติอัตรากำลัง จำแนกตาม  
ประเภทตำแหน่ง



สำนัก/กอง	ปลัด/รองปลัด	หน่วยตรวจสอบภายใน	สำนักปลัด อบต.	กองคลัง	กองช่าง	กองการศึกษาฯ	กองสวัสดิการ	รวม
มีนครอง	๒	๐	๙	๔	๖	๔	๓	๒๘
ว่าง	๐	๑	๐	๓	๓	๓	๐	๑๐
รวม	๒	๑	๙	๗	๙	๗	๓	๓๘

จำแนกระดับคุณวุฒิทางการศึกษาของพนักงานส่วนตำบล ลูกจ้างประจำ และพนักงานจ้าง

ประเภท	ต่ำกว่า ปวช.	ปวช. หรือ เทียบเท่า	ปวส. หรือ เทียบเท่า	ปริญญาตรี หรือ เทียบเท่า	ปริญญาโท หรือ เทียบเท่า	ปริญญาเอก หรือ เทียบเท่า	รวม
พนักงานส่วนตำบล	-	๑	๑	๔	๖	-	๑๒
ข้าราชการหรือพนักงานครูและบุคลากรทางการศึกษา	-	-	-	-	๑	-	๑
ลูกจ้างประจำ	-	๑	-	-	-	-	๑
พนักงานจ้าง	๑	๑	๕	๗	-	-	๑๔
รวม	๑	๓	๖	๑๑	๗	-	๒๘
คิดเป็นร้อยละ	๓.๕๗	๑๐.๗๑	๒๑.๔๒	๓๙.๒๘	๒๕.๐๐	-	๑๐๐.๐๐

ประเภทและจำนวนปัจจุบันของพนักงานส่วนตำบลองค์การบริหารส่วนตำบลบางแก้วฟ้า

จำแนกตามส่วนราชการ

ส่วนราชการ	งาน	จำนวนพนักงาน (อัตราที่มี)			
		พนักงานส่วนตำบล	ลูกจ้างประจำ	พนักงานจ้างตามภารกิจ	พนักงานจ้างทั่วไป
อบต.บางแก้วฟ้า	ปลัด อบต.	๑	-	-	-
	รองปลัด อบต.	๑	-	-	-
สำนักปลัด	หัวหน้าสำนัก	๑	-	-	-
	- งานบริหารงานทั่วไป	๑	-	๑	๑
	- งานการเจ้าหน้าที่	๑	-	-	-
	- งานวิเคราะห์นโยบายและแผน	๑	-	๑	-
	- งานนิติการ	๑	-	-	-
	- งานป้องกันและบรรเทาสาธารณภัย	๑	-	-	-
	- งานส่งเสริมสาธารณสุข	-	-	-	-
	-	-	-	-	-
กองคลัง	ผู้อำนวยการกองคลัง	๑	-	-	-
	- งานการเงินและบัญชี	-	๑	-	-
	- งานพัฒนารายได้	-	-	๑	-
	- งานพัสดุและทรัพย์สิน	-	-	๑	-
กองช่าง	ผู้อำนวยการกองช่าง	๑	-	--	-
	- งานก่อสร้างและซ่อมบำรุง	-	-	๑	-
	- งานสาธารณูปโภค	-	-	๒	๒
กองการศึกษา ศาสนาและวัฒนธรรม	ผู้อำนวยการกองการศึกษา ศาสนาและวัฒนธรรม	-	-	-	-
	- งานบริหารงานศึกษา	๑	-	๒	-
	- งานส่งเสริมการศึกษา ศาสนาและวัฒนธรรม	-	-	๑	-
กองสวัสดิการสังคม	ผู้อำนวยการกองสวัสดิการสังคม	๑	-	-	-
	- งานพัฒนาชุมชน	๑	-	๑	-
	- งานสังคมสงเคราะห์	-	-	-	-
หน่วยตรวจสอบภายใน	- งานตรวจสอบภายใน	-	-	-	-
<b>รวม</b>		<b>๑๓</b>	<b>๑</b>	<b>๑๑</b>	<b>๓</b>



สถิติข้อมูลการฝึกอบรม ประจำปี พ.ศ.๒๕๖๖

ลำดับ	ชื่อ-สกุล	ตำแหน่ง	หลักสูตร	หน่วยงานที่จัด	ระยะเวลา
๑	นางณัฐนิชา อนุกุลเวช	ปลัด อบต.	อบรมความรู้ด้านกฎหมายและการใช้เครื่องมือเทคโนโลยีสารสนเทศ เพื่อการอำนวยความสะดวกของศูนย์ยุติธรรมชุมชน จังหวัดนครปฐม	สำนักงานยุติธรรมจังหวัดนครปฐม	๑๘ ม.ค. ๒๕๖๖
๒	นายปฐม อิศรางกูร ณ อยุธยา	หัวหน้าสำนักปลัด	เพิ่มศักยภาพด้านกฎหมาย/ระเบียบ/สมรรถนะ ที่จำเป็นต้องใช้ในการปฏิบัติราชการ อปท.	มหาวิทยาลัยราชภัฏบ้านสมเด็จเจ้าพระยา	๑-๓ ก.ย. ๒๕๖๖
๓	นางสาววรรณนา หวานชะเอม	ผู้อำนวยการกองคลัง	พัฒนาศักยภาพท้องถิ่นสู่ความเป็นเลิศด้านกฎหมายและสมรรถนะเพื่อพัฒนาองค์กรให้ก้าวทันการเปลี่ยนแปลงบริบทของสังคมอย่างยั่งยืน	สำนักบริการวิชาการ มหาวิทยาลัยมหาสารคาม	๑๕-๑๗ ธ.ค. ๒๕๖๖
๔	นางสาววิยะดา เถรกุล	นักวิเคราะห์นโยบายและแผนชำนาญการ	เทคนิคการนำประเด็นยุทธศาสตร์และหมุดหมาย แผนพัฒนาเศรษฐกิจและสังคมแห่งชาติ ฉบับที่ ๑๓ (พ.ศ.๒๕๖๖-๒๕๗๐) มาเชื่อมโยงเพื่อให้สอดคล้องกับแผนพัฒนาท้องถิ่น (พ.ศ.๒๕๖๖-๒๕๗๐) รุ่นที่ ๕	มหาวิทยาลัยมหาสารคาม	๕ ก.พ. ๒๕๖๖
			การจัดทำงบประมาณรายจ่ายประจำปี พ.ศ. ๒๕๖๗ ภายใต้นโยบายเชิงรุกของกระทรวงการคลัง ประจำปี พ.ศ. ๒๕๖๗ และหลักเกณฑ์การเขียนรายละเอียดคำชี้แจงงบประมาณรายจ่ายขององค์กรปกครองส่วนท้องถิ่น(ฉบับใหม่)	มหาวิทยาลัยราชภัฏสวนสุนันทา	๙-๑๑ มิ.ย. ๒๕๖๖

	นางสาววิยะดา เถรกุล	นักวิเคราะห์นโยบาย และแผนชำนาญการ	แนวทางการจัดทำรายงานการบริหารความเสี่ยงขององค์กรปกครองส่วนท้องถิ่น ตามที่กรมส่งเสริมการปกครองส่วนท้องถิ่นกำหนด (แบบ บส.๑-๕) และศึกษาข้อบกพร่องจากการตรวจสอบด้านการเงิน การบัญชี การพัสดุขององค์กรปกครองส่วนท้องถิ่น	มหาวิทยาลัยราชภัฏสวนสุนันทา	๑๐-๑๒ พ.ย. ๒๕๖๖
๕	นางสาวธันยรัศมี เทียมเวหา	นักพัฒนาชุมชน ชำนาญการ	แนวทางการจัดทำรายงานการบริหารความเสี่ยงขององค์กรปกครองส่วนท้องถิ่น ตามที่กรมส่งเสริมการปกครองส่วนท้องถิ่นกำหนด (แบบ บส.๑-๕) และศึกษาข้อบกพร่องจากการตรวจสอบด้านการเงิน การบัญชี การพัสดุขององค์กรปกครองส่วนท้องถิ่น	มหาวิทยาลัยราชภัฏสวนสุนันทา	๑๐-๑๒ พ.ย. ๒๕๖๖
			อบรมเชิงปฏิบัติการเพื่อป้องกันยาเสพติดในระดับครอบครัวด้วยองค์ความรู้ด้านทักษะสมองในการบริหารจัดการชีวิต (Executive Functions :EF) รุ่นที่ ๒	กรมส่งเสริมการปกครองส่วน ท้องถิ่น	๒๗-๓๐ มิ.ย. ๒๕๖๖
๖	นางนฤชล กิมเฮียะ	ครู	อบรมเชิงปฏิบัติการเพื่อป้องกันยาเสพติดในระดับครอบครัวด้วยองค์ความรู้ด้านทักษะสมองในการบริหารจัดการชีวิต (Executive Functions :EF) รุ่นที่ ๒	กรมส่งเสริมการปกครองส่วน ท้องถิ่น	๒๗-๓๐ มิ.ย. ๒๕๖๖
๗	น.ส.กนกวรรณ อังโชติพันธ์	นักทรัพยากรบุคคล ปฏิบัติการ	การจัดทำและการปรับปรุงแผนอัตรากำลัง ๓ ปี ขององค์กรปกครองส่วนท้องถิ่น รุ่นที่ ๒	มหาวิทยาลัยกาฬสินธุ์	๒๐ มิ.ย. ๒๕๖๖

๘	นางสาวน้องนุช นิตสูงวงศ์	ผู้ช่วยนักวิเคราะห์ นโยบายและแผน	เทคนิคการนำประเด็นยุทธศาสตร์และหมุด หมายแผนพัฒนาเศรษฐกิจและสังคมแห่งชาติ ฉบับที่ ๑๓ (พ.ศ.๒๕๖๖-๒๕๗๐) มาเชื่อมโยง เพื่อให้สอดคล้องกับแผนพัฒนาท้องถิ่น (พ.ศ. ๒๕๖๖-๒๕๗๐) รุ่นที่ ๕	มหาวิทยาลัยมหาสารคาม	๕ ก.พ. ๒๕๖๖
			การจัดทำงบประมาณรายจ่ายประจำปี พ.ศ. ๒๕๖๗ ภายใต้หนังสือชักชวนแนวทางการ จัดทำงบประมาณรายจ่ายประจำปี พ.ศ. ๒๕๖๗ และหลักเกณฑ์การเขียนรายละเอียด คำชี้แจงงบประมาณรายจ่ายขององค์กร ปกครองส่วนท้องถิ่น(ฉบับใหม่)	มหาวิทยาลัยราชภัฏสวนสุนันทา	๙-๑๑ มี.ย. ๒๕๖๖

### ปัญหาและอุปสรรค/เปรียบเทียบกับปีที่ผ่านมา

๑. ด้านการสรรหา การสรรหาพนักงานส่วนตำบลสายงานผู้บริหาร วิชาการ และทั่วไป ยังคงมีตำแหน่งว่าง หลายอัตราทำให้หน่วยงานขาดบุคลากรผู้รับผิดชอบ โดยตรงมาเป็นผู้กำกับดูแล และตรวจสอบกลั่นกรองงานที่ชัดเจน

#### ๒. ด้านการพัฒนา

๒.๑ หลักสูตรอบรมอาจไม่สอดคล้องกับความต้องการหรือความสนใจของข้าราชการหรืออาจไม่สอดคล้องกับภารกิจของหน่วยงาน

๒.๒ ข้าราชการมีภารกิจประจำที่ต้องปฏิบัติ จึงอาจไม่มีเวลาว่างในการเข้าร่วมอบรม โดยเฉพาะข้าราชการที่มีตำแหน่งระดับสูงหรือมีภารกิจสำคัญที่ต้องรับผิดชอบ

### ข้อเสนอแนะ/แนวทางแก้ไข

๑. ควรส่งเสริมหรือให้คำแนะนำบุคลากรที่จะเข้ารับการอบรมทำความเข้าใจเกี่ยวกับระบบออนไลน์ให้มากขึ้น เพื่อเพิ่มพูนความรู้ของตนเองอยู่เสมอ

๒. ประชาสัมพันธ์และสร้างความเข้าใจแก่ข้าราชการถึงความสำคัญของการอบรม